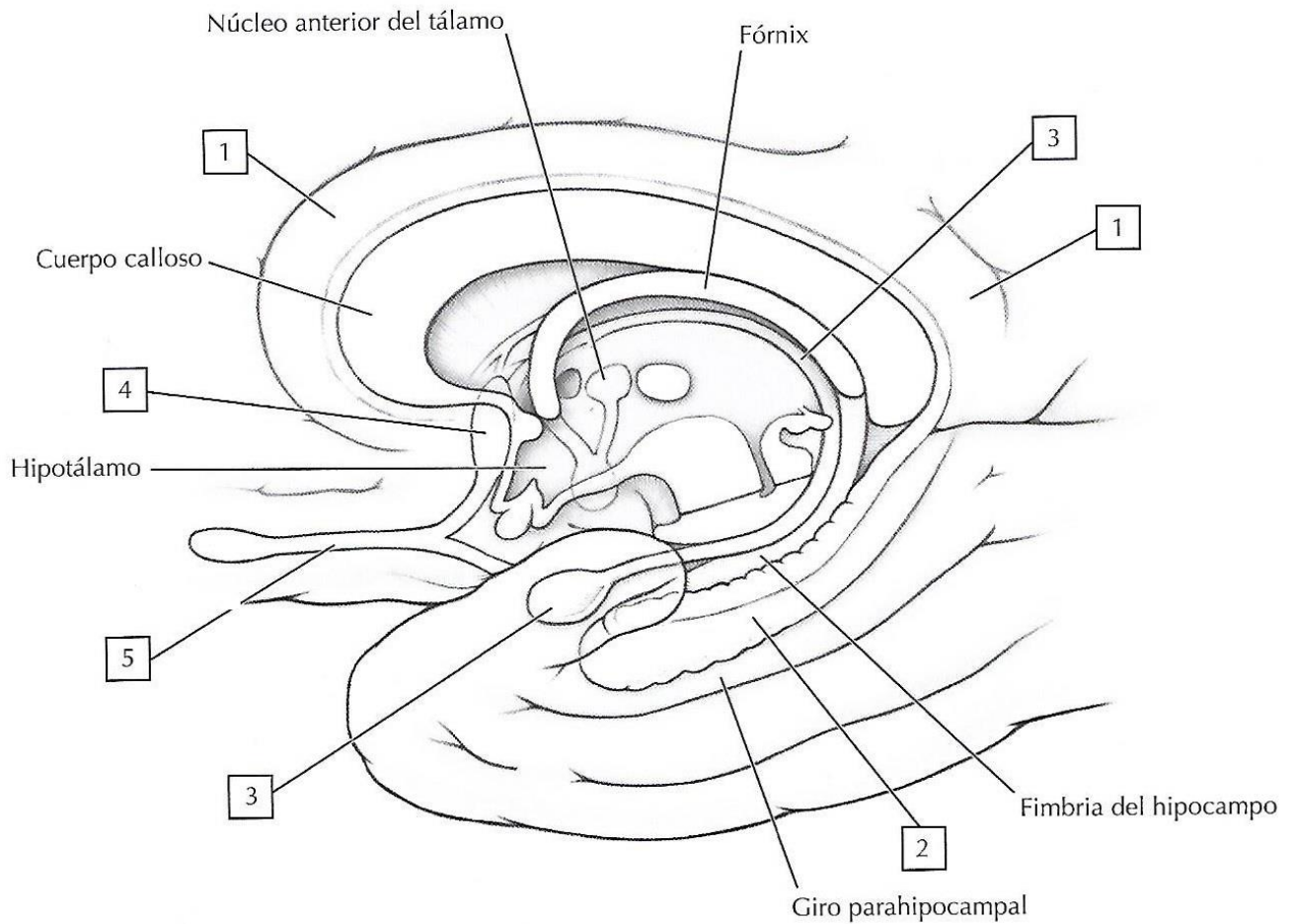


**A. Esquema anterolateral**



**B. Estructuras límbicas prosencefálicas (visión lateral)**

El hipocampo se extiende desde el cuerpo amigdalino y se arquea hacia arriba y hacia delante hasta el diencéfalo en estrecha asociación con el giro dentado. Su apariencia se asemeja a un caballito de mar (en las secciones coronales), que es lo que el término hipocampo significa realmente. Ocupa una parte de la porción medial del lóbulo temporal, situándose justo medial al asta temporal del ventrículo lateral. El tracto de fibras eferentes del hipocampo es el **fórnix**, que se arquea hacia delante bajo el cuerpo caloso y hacia los cuerpos mamilares del hipotálamo, donde terminan muchas de sus fibras. La formación del hipocampo (giro dentado, hipocampo propiamente dicho y subículo) tiene muchas interconexiones con el sistema límbico y áreas de asociación corticales.

Funcionalmente, el hipocampo y el cuerpo amigdalino son importantes en la consolidación y el acceso de la memoria. Por otra parte, el hipocampo desempeña un papel en las relaciones espaciales, mientras que el cuerpo amigdalino se asocia a una variedad de recuerdos sensoriales y los vincula a nuestras respuestas emocionales, especialmente el miedo y la aversión.

**COLOREA** las siguientes estructuras asociadas con la formación del hipocampo, utilizando un color diferente para cada estructura:

- 1. **Cuerpo del fórnix**
- 2. **Pilares del fórnix**
- 3. **Giro dentado**
- 4. **Hipocampo**